



京都発能楽大連吟2011
能 楽 大 連 吟
 謡でつなげる、にっぽんのこころ。

スケジュール

9月・10月

9月

日	月	火	水	木	金	土
				1	2	3
4	5	6	7	8	9	10
11	12	13	14	15	16	17
18	19	20	21	22	23	24
25	26	27	28	29	30	

オリエンテーション 29日(木) こどもみらい館 4F 第一研修室 19時より
 (オリエンテーション詳細は別途お知らせします)

全体稽古 なし

少人数稽古 なし

10月

日	月	火	水	木	金	土
						1
2	3	4	5	6	7	8
9	10	11	12	13	14	15
16	17	18	19	20	21	22
23	24	25	26	27	28	29
30	31					

全体稽古 12日(水) こどもみらい館 4F研修室19時より

少人数稽古

稽古日	会 場	講 師	開始時刻		
17(月)	アトリエフジコウ	深野貴彦	1 17:00	2 18:00	3 19:00
18(火)	松野吟耀社お稽古場	松野浩行	1 17:00	2 18:30	3 20:00
28(水)	昌の蔵	宮本茂樹	1 13:00	2 14:00	3 15:00
31(月)	こどもみらい館 第三研修室	深野貴彦	1 18:00	2 19:00	3 20:00



京都発能楽大連吟2011
能 楽 大 連 吟
 謡でつなげる、にっぽんのこころ。

スケジュール

11月・12月

11月

日	月	火	水	木	金	土
		1	2	3	4	5
6	7	8	9	10	11	12
13	14	15	16	17	18	19
20	21	22	23	24	25	26
27	28	29	30			

全体稽古

16日(水) こどもみらい館 4F 第一研修室 19時より

少人数稽古

稽古日	会場	講師	開始時刻		
21(月)	アトリエフジコウ	深野貴彦	1 17:00	2 18:00	3 19:00
22(火)	松野吟耀社お稽古場	松野浩行	1 17:00	2 18:30	3 20:00
29(火)	松野吟耀社お稽古場	松野浩行	1 17:00	2 18:30	3 20:00
30(水)	昌の蔵	宮本茂樹	1 13:00	2 14:00	3 15:00

12月

日	月	火	水	木	金	土
				1	2	3
4	5	6	7	8	9	10
11	12	13	14	15	16	17
18	19	20	21	22	23	24
25	26	27	28	29	30	31

全体稽古

3日(土) こどもみらい館 4F 第一研修室 19時より

少人数稽古

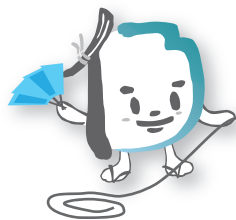
稽古日	会場	講師	開始時刻		
6(火)	松野吟耀社お稽古場	松野浩行	1 17:00	2 18:30	3 20:00
7(水)	昌の蔵	宮本茂樹	1 18:00	2 19:00	3 20:00
12(月)	アトリエフジコウ	深野貴彦	1 17:00	2 18:00	3 19:00
19(月)	昌の蔵	宮本茂樹	1 13:00	2 14:00	3 15:00

リハーサル

13日(火) 京都府民ホール ALTI 19時より (詳細は別途お知らせします)

本番

22日(木) 京都府民ホール ALTI 19時開演 (詳細は別途お知らせします)



京都発能楽大連吟2011
能楽大連吟
謡でつなげる、にっぽんのこころ。

スケジュール

およみください

お稽古日のご予約に関するお知らせとおねがい

お稽古日のご予約は9月29日のオリエンテーション当日に行います。詳しいご予約方法はこの日にご説明させていただきます。尚、事前のお電話、メール、FAXなどでのお稽古日のご予約は原則お受けしておりませんのでご了承下さい。

各お稽古場所には定員数があるため、ご希望の日時に多数お申込がある場合は事務局側で調整することもあるので、あらかじめご了承下さい。